

社会福祉法人 梅 行 会

役 員

理事長	木村 定行	理 事	島田 正二
理 事	本 図 一 衛	理 事	加藤 吉博
理 事	木村 容子		
理 事	竹内 盛恭		
監 事	金子 豊	監 事	安達 務

サンホーム竹原

施設長	木村 容子
事務長	長島 操
事務員	4名

せせらぎ荘

管理者	木村 定行
事務員	1名

29年5月

職種	特別養護老人ホーム	デイサービス	居 宅 介 護	ショートステイ	デ イ サ ー ビ ス
生活相談員	1名	1名		1名	1名
介護支援専門員	1名		3名		
看護師	6名(パート含む)	2名(パート含む)		2名	2名(パート)
歯科衛生士	1名				
管理栄養士	1名				
栄養士					1名
介護士	19名(パート等含む)	5名(パート含む)		9名(パート等含む)	4名
警務員	2名(パート)				
調理	(株)ベネミール 東京都千代田区外神田				

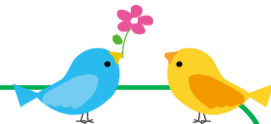
H28 年度 苦情受付報告 ・ ・ ・ 件数 2 件

1、(内容)ご家族より、救急搬送に至った経緯についての説明を受けていないとの申し出。

(対応)電話及び文書、話し合いの場を持ち時間をかけた対応でご了解いただきました。

2、(内容) ご家族より、施設内での怪我をした経緯を教えてくださいとの申し出。

(対応) 経過を説明するなかで謝罪し、ご了解頂きました。



～ボランティアの皆様、ご支援・ご協力ありがとうございました～

- | | | |
|-------------|----------------|------------|
| ◎石岡ボランティアの会 | ◎茨城町マジッククラブ | ◎竹原小学校 |
| ・さくらんぼグループ | | |
| ・はなむすびの会 | ◎ミニバンド 日本の歌 | ◎水戸信金美野里支店 |
| ・天穂の会 | | |
| ・四つ葉の会 | ◎小美玉ボランティアグループ | |

順不同 敬称略