



せせらぎ便り

令和6年5月発行No.170
社会福祉法人 梅行会
TEL 0299-37-1732
発行 生活相談員

梅雨の時期がやってまいりました。体もまだ暑さに慣れていないため脱水症状、又は食中毒等に十分お気をつけて下さい。

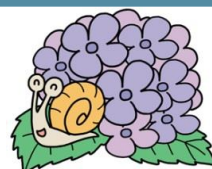
感染症予防対策も今まで同様努めてまいりますので、皆様ご協力をお願い致します。

また、令和6年6月1日より介護保険の改正により処遇改善加算に変更があります。詳細につきましては別紙にてご連絡させていただきます。

茶もみ



ドライブ



歩崎
高野邸 古民家

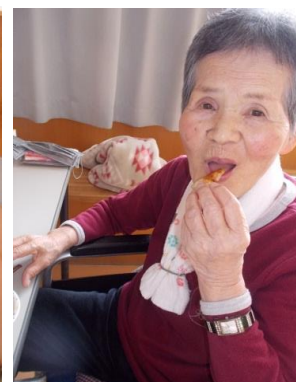
愛宕山

誕生会



料理クラブ

お好み焼き



衣替えの季節となりました。衣類を預けられているご利用者様は、薄手の衣類（上下・下着を2～3セット）お持ち下さい。

6月予定
理美容
誕生会
梅ジュース作り
ドライブ

6月予定
理美容
誕生会
七夕
スイカ割り

