

社会福祉法人 梅 行 会

役 員  
 理事長 木村 定行  
 理 事 本 図 一 衛  
 理 事 木 村 容 子  
 理 事 竹 内 盛 恭  
 監 事 金 子 豊  
 監 事 安 達 務  
 理 事 島 田 正 二  
 理 事 加 藤 吉 博

サンホーム竹原  
 施設長 木村 容子  
 事務長 長島 操  
 事務員 4名

せせらぎ荘  
 管理者 木村 定行  
 事務員 1名

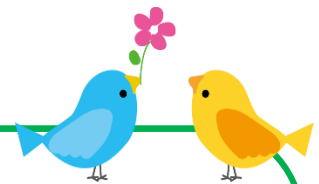
30年5月

事業所 職種	サンホーム竹原			せせらぎ荘	
	特別養護老人ホーム	デイサービス	居 宅 介 護	ショートステイ	デ イ サ ー ビ ス
生活相談員	1名	1名		1名	1名
介護支援専門員	1名		3名		
看護師	6名(パート含む)	2名(パート含む)		2名	2名(パート)
歯科衛生士	1名				
管理栄養士	1名				
栄養士				1名	
介護士	19名(パート等含む)	5名(パート含む)		9名(パート等含む)	4名
警務員	2名(パート)				
調理	(株)ペネミール 東京都千代田区外神田				

H29年度 苦情処理等処理報告…件数 1件

1、(内容) 職員が対応していながら、何故転倒したのか説明がない。  
 最近の体調不良はその時のけがが原因か？

(対応) 内容を分かり易く説明し、ご理解いただいた。



～ボランティアの皆様、ご支援・ご協力ありがとうございました～

- ◎石岡ボランティアの会
- ◎茨城町マジッククラブ
- ◎竹原小学校
- ・さくらんぼグループ
- ◎ミニバンド 日本の歌
- ◎水戸信金美野里支店
- ・はなむすびの会
- ◎小美玉ボランティアグループ
- ・天穂の会
- ◎四つ葉の会

順不同 敬称略